

# Escolha o melhor!



# Pensou tubo, pensou cobre!



**COBRE:  
TRADIÇÃO  
E DURABILIDADE.**

Um sucesso que continua...

O uso de tubulações e conexões de cobre é uma tradição nos países europeus e Estados Unidos, nações em que a sua aplicação já é consagrada entre os profissionais e consumidores.

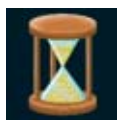
Para se ter uma idéia, somente nos EUA são mais de 10 bilhões de metros de instalações confiáveis, duráveis e de excelente performance, nos mais diversos tipos de construções.

O mercado nacional também está descobrindo as vantagens das tubulações de cobre em relação a outros produtos, levando construtores e proprietários a optar pelo cobre, pois nenhum outro material alcança a qualidade, performance e confiabilidade deste nobre metal.



# COBRE Qualidade, Confiabilidade e Performance

## Principais razões para você preferir tubulações de cobre



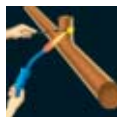
### Durabilidade

Vida útil da tubulação superior à do imóvel.



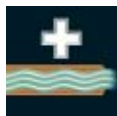
### Manutenção

Não requer reparos, evitando transtornos e quebra de paredes.



### Rapidez na instalação

Facilmente soldadas, garantem vedação perfeita e segurança do sistema.



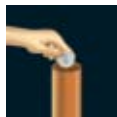
### Propriedade bactericida

Protegem a saúde evitando enfermidades transmitidas pela água.



### Segurança

Em caso de incêndio, não emitem gases tóxicos.



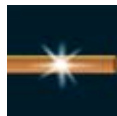
### Melhor relação custo-benefício

Qualidade e instalações definitivas. O resultado justifica o investimento.



### Versatilidade

São utilizadas em sistemas de água fria, água quente, gás, refrigeração e combate a incêndio.



### Impermeabilidade

Fluídos, germes, gases e raios ultravioleta são barrados pelas propriedades do cobre.



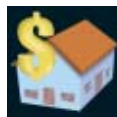
### Eficiência

As paredes sempre lisas e livres de incrustações garantem a circulação perfeita de líquidos.



### Ecologia

O cobre é 100% reciclável. Vida eterna.



### Imagem

Instalações de cobre valorizam as construções.



### Resistência total

Mantém sua forma em temperaturas elevadas (calor e fogo), resistem a altas pressões e têm longa vida útil.

## AÇÃO BACTERICIDA

Tubulações de cobre inibem o crescimento de bactérias existentes na água, bem como alguns vírus, fungos e parasitas. Estudos científicos realizados na Inglaterra, Alemanha e Estados Unidos mostram a eficiência das tubulações de cobre no impedimento da proliferação de bactérias como a Legionella e a E. Coli, entre outras.

## QUALIDADE DA ÁGUA

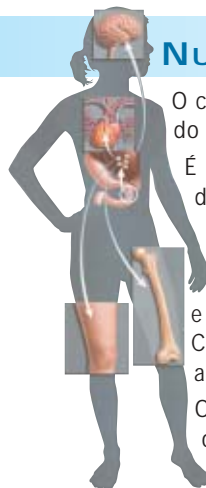
Observe se a água do seu imóvel vem da rede pública, onde recebe tratamento adequado. Somente assim, ela não fará mal à sua saúde e não será prejudicial aos materiais metálicos da sua instalação hidráulica como válvulas, registros, aquecedores, torneiras e tubos.

## NUTRIENTE ESSENCIAL

O cobre é necessário ao bom funcionamento do corpo humano.

É um micronutriente responsável pelo transporte do ferro no sangue, pelo fortalecimento dos ossos, pelo metabolismo da glicose e do colesterol, pelo desenvolvimento cerebral, pelo funcionamento do coração, fígado e sistemas nervoso e imunológico. Combate os radicais livres, atuando como agente antioxidante.

O cobre é absorvido naturalmente pelo organismo, por meio da alimentação.



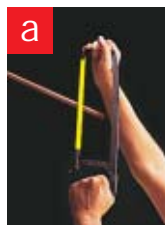
SE VOCÊ PODE ESCOLHER  
UM METAL NOBRE, POR QUE  
USAR OUTROS MATERIAIS ?



Nada chega perto  
da qualidade,  
performance e  
confiabilidade do cobre!

## Veja como é fácil trabalhar com o cobre

Uma soldagem bem feita, além de simples e rápida, garante perfeita vedação e resistência igual ou maior que a do próprio tubo.



Corte o tubo no esquadro. Escarie e tire as rebarbas. Para facilitar use um "corta tubos" a frio.



Aplique uma fina camada de fluxo de solda na ponta do tubo e na bolsa da conexão, de modo que a parte a ser soldada fique completamente coberta pela pasta.



Use palhinha de aço ou mesmo uma escova de fio para limpar a bolsa da conexão e a ponta do tubo.



Aplice a chama sobre a conexão para aquecer o tubo e a bolsa da conexão até atingir a temperatura de soldagem.



Retire a chama e alimente com solda um ou dois pontos até ver a solda correr em volta da união. A quantidade correta de solda é aproximadamente igual ao diâmetro da conexão: de 15 a 28 mm.



Remova o excesso de solda com uma flanela, enquanto a solda ainda permite.

Conheça mais sobre o cobre:  
[www.procobrebrasil.org](http://www.procobrebrasil.org)

 **PROCOBRE**  
INSTITUTO BRASILEIRO DO COBRE

Av. Brigadeiro Faria Lima, 2128  
conj. 203 - CEP 01451-903  
Tel.: 11 3816-6383  
São Paulo - SP - Brasil  
e-mail: [unicobre@procobrebrasil.org](mailto:unicobre@procobrebrasil.org)